

1

## Закрывается

Когда в желудок попадает пища, мышцы на его входе и на выходе сжимаются. Желудок превращается в закрытый мешок.

2

## Мнёт пищу

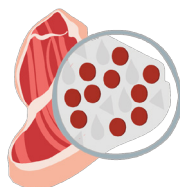
Другие мышцы то сжимают, то скручивают желудок — так они мнут пищу и пропитывают её желудочным соком.

3

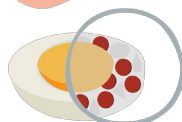
## Переваривает

Желудочный сок переваривает пищу: прежде всего, белки.

**Белковая пища** — это мясо и рыба,



яйца,



бобовые растения.



4

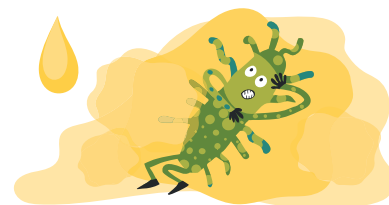
## Передаёт дальше

Мышцы на выходе из желудка расслабляются, и пища выдавливается в кишечник.

Кишечник

Желудочный сок вырабатывают крошечные железы в стенке желудка.

Как и слюна, он не только переваривает пищу, но и обеззараживает её.



## 1 Тонкий кишечник

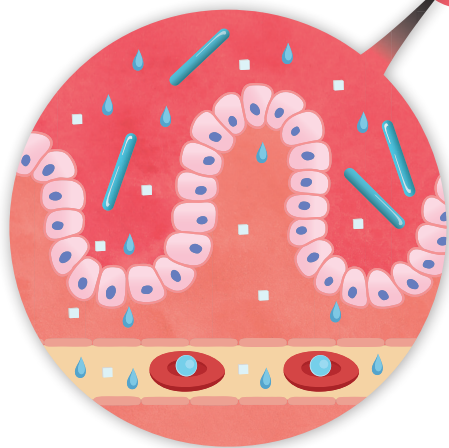
В нём перевариваются белки, жиры и углеводы.

В двенадцатиперстной кишке пища переваривается лучше всего.

Ведь сюда стекает сок двух больших желёз: печени и поджелудочной железы. Им помогает сок самого кишечника.

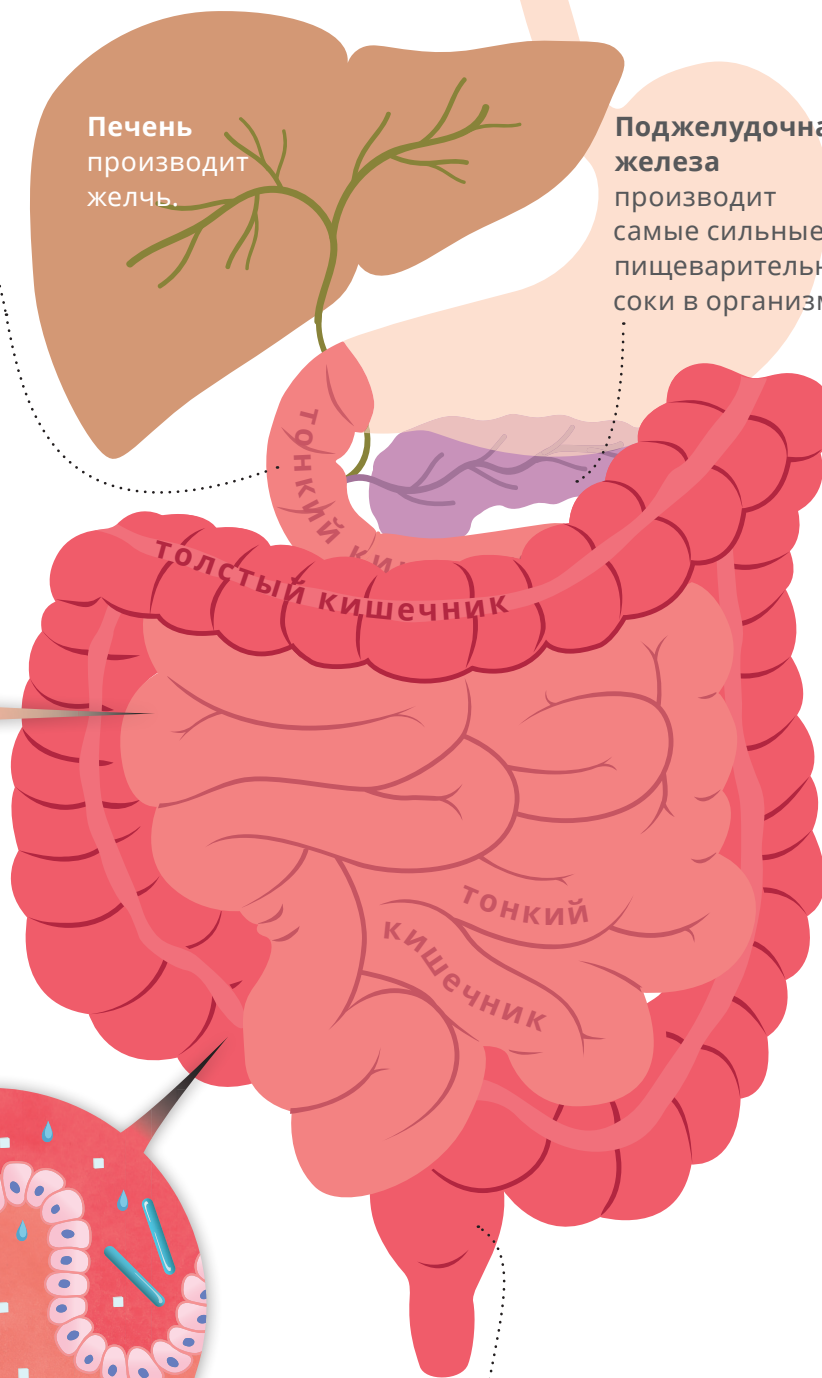


В следующих отделах тонкого кишечника пища продолжает перевариваться и вещества из неё всасываются в кровь.



Печень производит желчь.

Поджелудочная железа производит самые сильные пищеварительные соки в организме.



## 2 Толстый кишечник

В нём всасываются вода и соли. Он удаляет из организма непереваренные остатки пищи.

Ещё в толстом кишечнике живут полезные бактерии, например, **кишечная палочка**.

Она вырабатывает витамины и создаёт хорошие условия для других полезных бактерий. Без неё человек болеет.

**Прямая кишка** умеет всасывать воду, как и весь толстый кишечник. Но главное, с её помощью мы удаляем из пищеварительной системы всё, что не удалось переварить.